

Aviso de Ciclón Tropical en el Océano Pacífico

No. Aviso: 18

Ciudad de México a 10 de Julio del 2016.

Emision: 22:15h

Servicio Meteorológico Nacional, fuente oficial del Gobierno de México, emite el siguiente aviso:

Síntesis:HURACÁN CAT. I "CELIA"

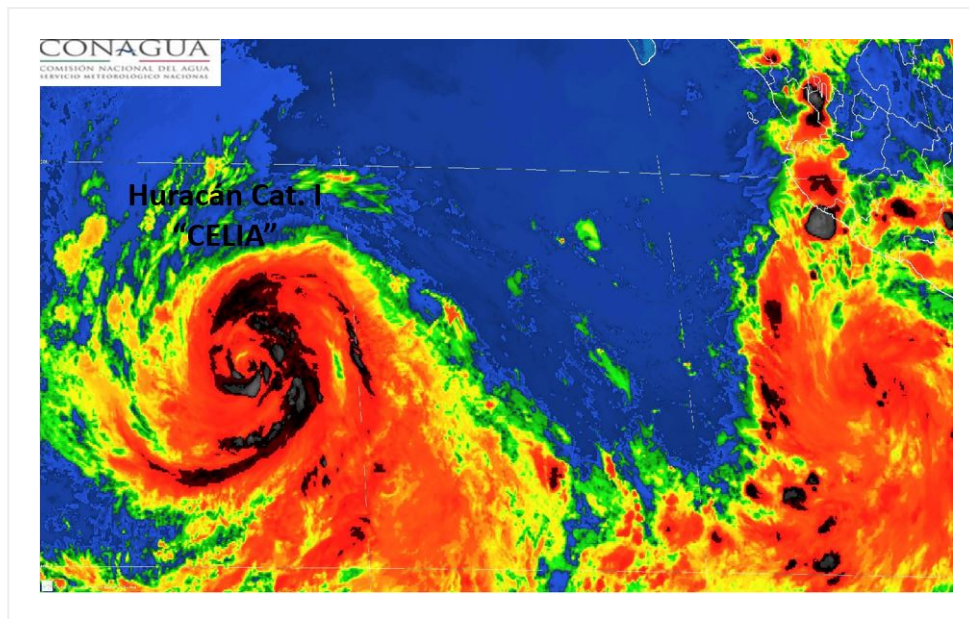


Imagen de satélite

Situación Actual:

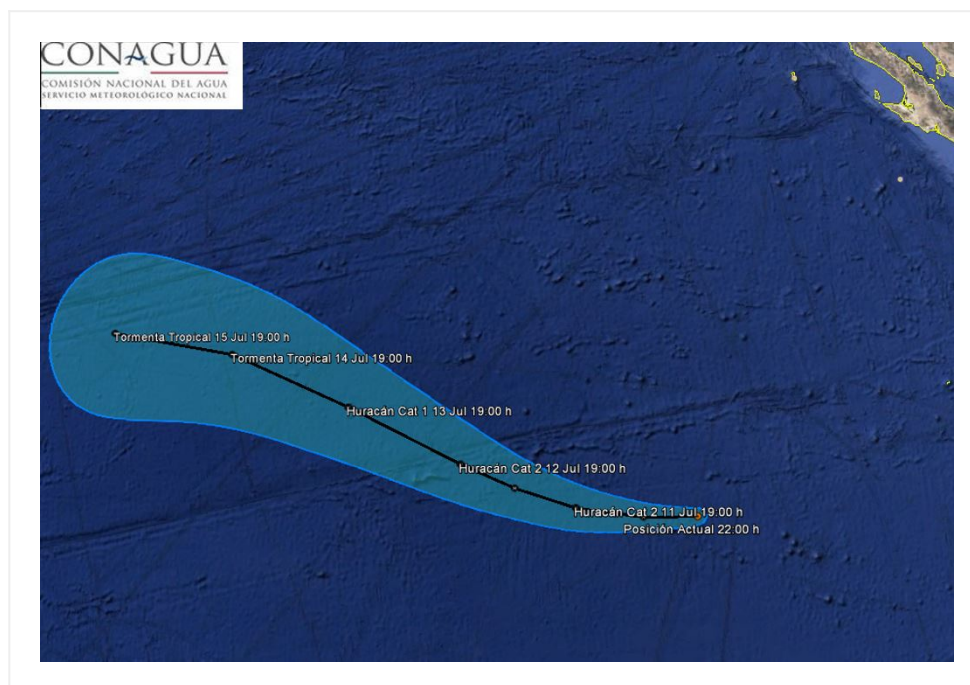
Huracán Cat. I "Celia" se localiza al oeste-suroeste de la Península de Baja California, sin afectar a las costas mexicanas.

Condiciones Actuales		
Hora local (hora gmt)	22:00 horas (3:00 GMT del día 11)	
Ubicación del centro del ciclón	Latitud Norte:15.0°	Longitud Oeste: 123.5°
Distancia al lugar más cercano	1,400 km al oeste-suroeste de Isla Socorro, Col., y a 1,675 km al oeste-suroeste de Cabo San Lucas, BCS.	
Desplazamiento actual:	Hacia el oeste (270°) a 20 km/h	
Vientos máximos [km/h]:	Sostenidos: 130 km/h	Rachas: 155 km/h

Condiciones Actuales

Presión mínima central [hpa]:	988 hPa			
Comentarios adicionales	No afecta al país.			
Extensión en cuadrantes de radios de vientos y oleaje				
Radio de vientos de 120 km/h	30 km NE	0 km SE	0 km SO	30 km NO
Radio de vientos de 95 km/h	75 km NE	55 km SE	35 km SO	75 km NO
Radio de vientos de 63 km/h	220 km NE	130 km SE	75 km SO	205 km NO
Oleaje 4 m	335 km NE	220 km SE	220 km SO	335 km NO

PRONÓSTICO VALIDO AL DÍA/HORA LOCAL TIEMPO CENTRO	LATITUD NORTE	LONG. OESTE	VIENTOS [Km/h]	CATEGORÍA	UBICACIÓN (en km)
11/07h	15.1	125.2	150/185	Huracán categoría I	1,570 km al oeste-suroeste de Isla Socorro, Col., y a 1,725 km al suroeste de Cabo San Lázaro, BCS.
11/19h	15.5	127.3	165/205	Huracán categoría II	1,775 km al oeste de Isla Socorro, Col., y a 1,865 km al suroeste de Punta Eugenia, BCS.
12/07h	16.2	129.2	165/205	Huracán categoría II	1,945 km al suroeste de Punta Eugenia, BCS., y a 1,960 km al oeste de Isla Socorro, Col.
12/19h	17.0	130.9	155/195	Huracán categoría II	2,025 km al suroeste de Punta Eugenia, BCS., y a 2,085 km al oeste-suroeste de Punta Abreojos, BCS.
13/19h	18.9	134.6	140/165	Huracán categoría I	2,225 km al oeste-suroeste de Punta Eugenia, BCS., y a 2,270 km al oeste-suroeste de Cabo San Quintin, BC.
14/19h	20.7	138.8	110/140	Tormenta Tropical	2,520 km al oeste-suroeste de Cabo San Quintin, BC., y a 2,525 km al oeste-suroeste de Ensenada, BC.
15/19h	21.5	143.5	95/110	Tormenta Tropical	2,895 km al oeste-suroeste de Ensenada, BC., y a 2,910 km al oeste-suroeste de Cabo San Quintin, BC.



Trayectoria pronóstico del Huracán Cat. I "Celia"

Aviso No.	Fecha / Hora local CDT	Lat. Norte	Long. Oeste	Distancia más cercana (km)	Viento mín. / rachas	Categoría	Avance
01	06 jul / 16:00	12.2	109.1	915 al suroeste de Manzanillo, Col. 1,190 al sur de Cabo San Lucas, B.C.S.	55/75	Depresión Tropical	Oeste (280°) a 13 km/h
02	06 jul / 22:00	12.4	109.9	945 km al suroeste de Manzanillo, Col. 1,165 km al sur de Cabo San Lucas, B.C.S.	55/75	Depresión Tropical	Oeste-noroeste (285°) a 13 km/h
03	07 jul / 4:00	12.6	110.2	945 km al suroeste de Manzanillo, Col. y a 1,145 km al sur de Cabo San Lucas, B.C.S.	55/75	Depresión Tropical	oeste-noroeste (285°) a 13 km/h
04	07 jul / 10:00	12.7	110.8	985 km al suroeste de Manzanillo, Col. y a 1,135 km al sur de Cabo San Lucas, BCS.	55/75	Depresión Tropical	oeste-noroeste (285°) a 13 km/h
05	07 jul / 16:00	12.4	111.7	1,180 km al sur de Cabo San Lucas, BCS.	55/75	Depresión Tropical	Oeste (275°) a 13 km/h
6	07 jul / 22:00	12.3	111.7	1,195 km al sur de Cabo San Lucas, BCS.	55/75	Depresión Tropical	Oeste (270°) a 4 km/h
07	08 jul / 04:00	12.5	112.0	1,175 km al sur de Cabo San Lucas, B.C.S.	55/75	Depresión Tropical	oeste (275°) a 9 km/h
08	08 jul / 10:00	12.6	112.8	1,185 km al sur-suroeste de Cabo San Lucas, BCS.	75/95	Tormenta Tropical	Hacia el oeste (275°) a 15 km/h
09	08 jul / 16:00	13.0	113.2	1,155 km al sur-suroeste de Cabo San Lucas, BCS.	75/95	Tormenta Tropical	Oeste-noroeste (290°) a 9 km/h
10	08 jul / 22:00	13.7	114.1	1,115 km al sur-suroeste de Cabo San Lucas, BCS.	75/95	Tormenta Tropical	Noroeste (305°) a 15 km/h
11	09 jul / 4:00	14.2	115.8	1,150 km al suroeste de Cabo San Lucas, BCS.	65/85	Tormenta Tropical	oeste-noroeste (290°) a 20 km/h
12	09 jul / 10:00	14.4	117.2	825 km al suroeste de Isla Socorro, Col., y a 1,215 km al suroeste de Cabo San Lucas, BCS.	95/110	Tormenta Tropical	oeste (280°) a 24 km/h
13	09 jul / 16:00	14.3	117.8	885 km al suroeste de Isla Socorro, Col. 1,265 km al suroeste de Cabo San Lucas, BCS.	100/120	Tormenta Tropical	Oeste (275°) a 20 km/h

14	09 jul / 22:00	14.5	118.9	975 km al oeste-suroeste de Isla Socorro, Col. 1,330 km al suroeste de Cabo San Lucas, BCS.	100/120	Tormenta Tropical	Oeste (275°) a 19 km/h
15	10 jul / 04:00	14.8	119.8	1,040 km al oeste-suroeste de Isla Socorro, Col. 1,375 km al suroeste de Cabo San Lucas, BCS.	95/110	Tormenta Tropical	oeste (280°) a 19 km/h
16	10 jul / 10:00	14.8	121.3	1,190 km al oeste-suroeste de Isla Socorro, Col., y a 1,500 km al suroeste de Cabo San Lucas, BCS.	110/140	Tormenta Tropical	oeste (275°) a 22 km/h
17	10 jul / 16:00	15.0	122.5	1,300 km al oeste-suroeste de Isla Socorro, Col., y a 1,585 km al oeste-suroeste de Cabo San Lucas, BCS.	130/155	Huracán categoría I	Hacia el oeste (275°) a 22 km/h
18	10 jul / 22:00	15.0	123.5	1,400 km al oeste-suroeste de Isla Socorro, Col., y a 1,675 km al oeste-suroeste de Cabo San Lucas, BCS.	130/155	Huracán categoría I	Hacia el oeste (270°) a 20 km/h

EL SIGUIENTE AVISO SE EMITIRÁ A LAS 10:15 HRS TIEMPO DEL CENTRO O ANTES SI OCURREN CAMBIOS SIGNIFICATIVOS

Pronosticador: Alex Ramírez Olvera

Revisó: Josué Montiel López